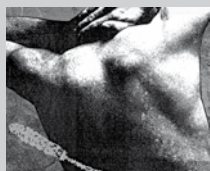




# Shape economy 2

**Bewegtes Sitzen  
für motivierendes Arbeiten**  
*Sitting in motion  
for motivating working*

Office



**DAUPHIN**

HumanDesign® Company

# Syncro-Permanent-Balance®

Neue Impulse für dynamisches Sitzen

*Fresh stimuli for the dynamic seated posture*

Der ideale Bürodrehstuhl sollte jeder Bewegung des Benutzers folgen und gleichzeitig zum Haltungswechsel animieren. Die Syncro-Permanent-Balance®-Technik fördert die natürlichen Bewegungsimpulse, hält die Konzentrationsfähigkeit aufrecht und steigert die Leistungsfähigkeit – kontinuierlich und wirkungsvoll.

*The ideal office swivel chair should follow the user's every movement while at the same time encouraging changes in posture. The Syncro-Permanent-Balance® mechanism encourages natural movements, maintains concentration and improves performance – continuously and effectively.*

## SB SH 38865

+ Armlehnen/Armrests 121

(SH 38875 = Syncro-Permanent-Balance® fixiert/fixed)

Drehstuhl mit hoher Vollpolster-Rückenlehne (**57 cm**), 7 cm höhenverstellbar mittels Easy-Touch-System. Armlehnen höhen- und breitenverstellbar mit PU-Armauflagen.

*Swivel chair with high fully upholstered backrest (57 cm), height-adjustable (7 cm) while using Easy-Touch-System. Height- and width-adjustable armrests with PU armpads.*



### Option: Ergo-Neckenstütze

7 cm höhenverstellbar,  
40° neigbar;  
für Vollpolster- (SH 38965)  
und Netzmodelle (SH 38665).

### Option: Ergo neckrest

height-adjustable 7 cm,  
adjustable tilt up to 40°; for  
fully upholstered (SH 38965)  
and mesh models (SH 38665).



## **SB** Syncro-Permanent-Balance®

### **Merkmale**

- Synchronbewegung stufenlos arretierbar
- Seitliche, schnelle Feineinstellung des Rückenlehnen-gegendrucks mit wenigen Umdrehungen
- Automatische Neigeverstellung von Sitz (bis -8° nach vorn) und Rückenlehne (82° bis 128° nach hinten)
- Automatische Bewegung von Sitz und Rückenlehne zu beiden Seiten (+/- 6°)
- Option: Arretierung der Syncro-Permanent-Balance® in der Nullstellung oder bei -6° Vorneigung
- Option: Sitztiefenverstellung mittels Schiebesitz (6 cm)

### **ST** Syncro-Tension® (preisgünstiger Einstieg ohne Balance)

### **Features**

- Synchronised movement can be infinitely locked
- Side-mounted fine adjustment of the backrest counter-pressure with just a few turns
- Automatic tilt adjustment for the seat (up to -8° towards the front) and backrest (82° up to 128° towards the rear)
- Seat and backrest automatically move to both sides (+/- 6°)
- Option: Locking of the Syncro-Permanent-Balance® movement in the zero position or at a forward tilt of -6°
- Option: Seat-depth adjustment using sliding seat (6 cm)

### **ST** Syncro-Tension® (value-for-money-entry mechanism without balance)

### **SB** SH 38265 + Armlehnen/Armrests 121 (SH 38275 = Syncro-Permanent-Balance® fixiert/fixed)

Drehstuhl mit mittelhoher Rückenlehne (**50 cm**), 9 cm höhenverstellbar, gepolstert mit Kunststoff-Außenschale. Armlehnen höhen- und breitenverstellbar mit PU-Armauflagen.

Swivel chair with medium high backrest (**50 cm**), height-adjustable (9 cm), upholstered with plastic outer shell. Height- and width-adjustable armrests with PU armpads.

### **SB** SH 38465 Drehstuhl mit hoher Rückenlehne (**58 cm**).

Swivel chair with high backrest (**58 cm**).



**Kunststoff-Außenschale**  
Außenschale umschließt und schützt das Polster  
**Plastic outer shell**  
Outer shell covers and protects upholstery

# Varianten auf einen Blick

## Variants at a glance



### Syncro-Tension®

#### Syncro-Permanent-Balance®

**ST SH 38250**

**SB SH 38260**

**ST SH 38850**

**SB SH 38860**

**ST SH 38550**

**SB SH 38560**

	operator	comfort	mesh
Sitztiefeverstellung (Option) Seat-depth adjustment (option)	6 cm	6 cm	6 cm
Sitzneigeverstellung nach vorne Seat-tilt adjustment to the front	- 8° (SB)	- 8° (SB)	- 8° (SB)
Sitzneigeverstellung lateral Seat-tilt adjustment to the side	+/- 6° (SB)	+/- 6° (SB)	+/- 6° (SB)
Rückenlehnenhöhe Backrest height	50 cm	57 cm	61 cm
Lumbalstütze (Option) Lumbar support (option)	Tiefe/Depth 3,5 cm	Tiefe/Depth 3,5 cm	Höhe/Height 8 cm (Standard)
Armlehnen (Option) Armrests (option)	2F/3F/4F Auflagen/Armpads PU	2F/3F/4F Auflagen/Armpads PU	2F/3F/4F Auflagen/Armpads PU
Fußkreuze, Varianten Bases, variants	Kunststoff/Plastic Aluminium/Aluminium	Kunststoff/Plastic Aluminium/Aluminium	Kunststoff/Plastic Aluminium/Aluminium

[www.dauphin.de](http://www.dauphin.de)  
[www.dauphin-group.com](http://www.dauphin-group.com)

#### Vertrieb/Distribution:

Dauphin HumanDesign® Group GmbH & Co. KG

Espanstraße 36

D 91238 Offenhausen

#### Tel.

+49 (9158) 17-700

#### E-Mail

info@dauphin-group.com

#### Hersteller/Manufacturer:

Bürositzmöbelfabrik Friedrich-W. Dauphin GmbH & Co.

Espanstraße 29

D 91238 Offenhausen

+49 (9158) 17-0

info@dauphin.de



**FEHA Büro-Technik GmbH**

Günzburg ☎ 08221 918-0

Biberach ☎ 07351 1598-0

Dillingen ☎ 09071 5998-0

Eisleben ☎ 03475 6799-0

[www.feha.de](http://www.feha.de)



**DAUPHIN**