



## Broschüre

---

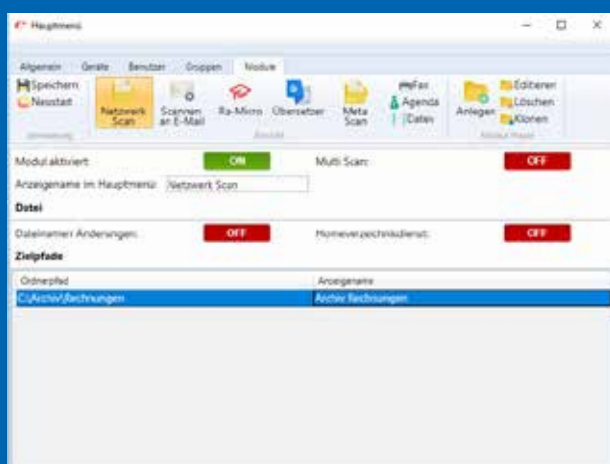
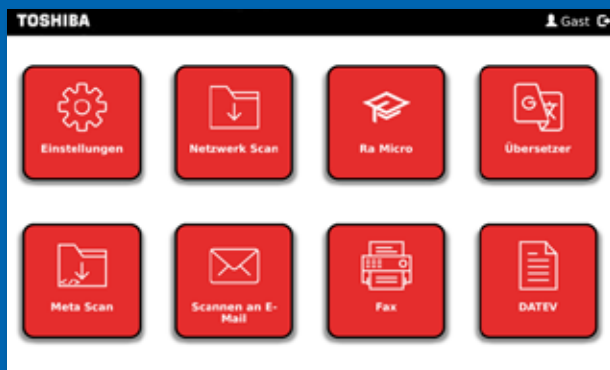
- > Schlanke und leistungsstarke Netzwerkscanlösung mit OCR-Funktion und Anwenderverwaltung für e-BRIDGE Next Multifunktionssysteme.
- > Modulare Erweiterungen für die Ansteuerung und Anbindung von Branchenlösungen und zusätzlichen Funktionen.
- > Zentrale Verwaltung über Administrations- und Konfigurationsoberfläche.
- > Flexibel in der Entwicklung von Lösungen zur Umsetzung von individuellen Kundenanforderungen und Prozessen.



# EINFACHE UND FLEXIBLE UMSETZUNG VON KUNDENANFORDERUNGEN

Toshiba e-BRIDGE Next Multifunktions-systeme sind der Ausgangspunkt für die Optimierung und Vereinfachung von Prozessen. Dabei ist die einfache Bedienung der Systeme ein wesentlicher Faktor für die Anwender.

Mit der leistungsstarken, jedoch gleichzeitig schlanken Lösung e-ScanFlow verbinden wir Toshiba e-BRIDGE Next Multifunktionssysteme mit intelligenten Lösungen, die Ihre Arbeitsabläufe effizient vereinfachen.



## Maßgeschneiderte und flexible Lösungen

e-ScanFlow ist eine flexible Lösung zur Digitalisierung von Dokumenten und wird, aufgrund von dynamischen Markt- und Kundenanforderungen, laufend weiterentwickelt.

Mit e-ScanFlow und optionalen Modulen zur Erweiterung von Funktionen sowie der Ansteuerung von Branchensoftware, können wir bereits viele Kundenanforderungen umsetzen.

## Individuelle Kundenanforderungen einfach umgesetzt

Wir sind offen für Ihre zusätzlichen Anforderungen und die Ansteuerung Ihrer eingesetzten Branchen-Software. Mit e-ScanFlow können wir eine Anbindung an nahezu alle Schnittstellen vornehmen und entwickeln.

Sprechen Sie uns einfach an!  
Wir analysieren mit Ihnen gemeinsam Ihre Prozesse und bieten eine Lösung an.

## Einfache Administration

e-ScanFlow und alle optionalen Module können einfach und schnell über einen Konfigurator eingerichtet werden. Ganz egal, ob es um den Standard Netzwerkscan oder das RA Micro® Modul geht – mit e-ScanFlow erfolgt die Konfiguration zentral, wodurch der Administrationsaufwand minimiert wird.



# STANDARDFUNKTION UND MODULE



e-ScanFlow ist eine leistungstarke und gleichzeitig schlanke Lösung zur Digitalisierung von Dokumenten an den Toshiba e-BRIDGE Next Multifunktionssystemen. Die Software bietet mit der standardmäßigen Netzwerkscan-Funktion und einer integrierten Anwenderverwaltung bereits vielfältige Möglichkeiten, Scanworkflows in Unternehmen und Organisationen einfach und schnell zu optimieren.

e-ScanFlow beinhaltet eine OCR-Funktionalität zur Erzeugung durchsuchbarer PDFs.

## e-ScanFlow Module

Die Standardfunktionalität kann je nach Kundenanforderung um Module erweitert werden. Damit werden beispielsweise digitalisierte Dokumente an Ihre Branchenlösung übergeben oder das Toshiba e-BRIDGE Next Multifunktionssystem mit neuen Funktionen erweitert.

### Übersetzungs-Modul

Dokumente werden über das Toshiba Multifunktionssystem digitalisiert, in eine (fast) beliebige Ausgangssprache übersetzt und als Kopie ausgegeben.

### DATEV® Modul

Papierdokumente werden über das Toshiba Multifunktionssystem gescannt und verschlagwortet, so dass die digitalisierten Dokumente automatisiert im DATEV® Belegtransfer Modul von DATEV-Online abgelegt werden.

### RA Micro® Modul

Papierdokumente werden über das Toshiba Multifunktionssystem gescannt und verschlagwortet, so dass die digitalisierten Dokumente automatisiert in einer E-Akte der Rechtsanwaltssoftware RA-Micro® abgelegt werden.

### Meta-Scan Modul

Digitalisierte Papierdokumente können über das Toshiba Multifunktionssystem mit einer zusätzlichen Verschlagwortung für eine weiterführende Verarbeitung ergänzt werden. Die Konfiguration wird zentral für alle eingebundenen Systeme durchgeführt.

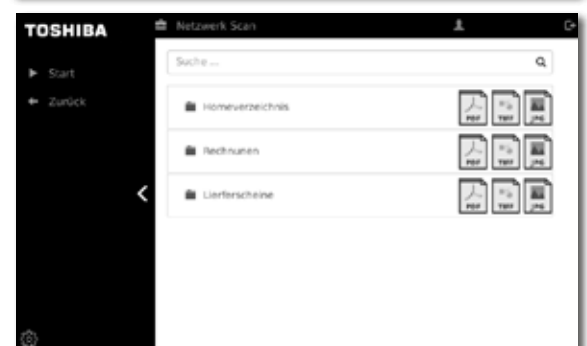
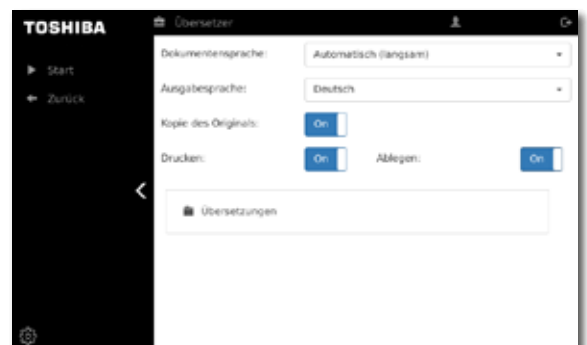
## Systemvoraussetzungen

<b>Installationsvoraussetzung</b>	> .NET Framework 4.6.1
<b>Mindestvoraussetzungen</b>	> CPU: Quad Core 2.0GHz <sup>1)</sup> > Arbeitsspeicher: 4GB RAM > Festplattenspeicher: 40GB <sup>2)</sup>
<b>Empfohlene Voraussetzungen</b>	> CPU: Quad Core 2.0GHz > Arbeitsspeicher: 8GB RAM > Festplattenspeicher: 80GB
<b>Unterstützte Betriebssysteme</b>	> Windows Server 2012 (64 Bit), Windows Server 2016 (64 Bit)

Die Anzahl der in e-ScanFlow eingebundenen Multifunktionssysteme wird durch den Eintrag der entsprechenden Seriennummern definiert.

<sup>1)</sup> Je nach Nutzung der Module kann die benötigte CPU Leistung variieren

<sup>2)</sup> Je nach Menge der gespeicherten Dokumente variiert der benötigte Festplattenspeicher





## Über Toshiba Tec

Toshiba Tec Germany Imaging Systems GmbH ist Teil der weltweit operierenden Toshiba Tec Corporation, die in verschiedenen Bereichen der High-Tech-Industrie tätig ist.

Toshiba Tec Corporation ist ein führender Anbieter von Produkten im Bereich der Informationstechnologie mit vielfältigen Einsatzmöglichkeiten in Industrie, Logistik und Handel sowie im Gesundheitswesen und Dienstleistungssektor. Mit Hauptsitz in Japan und über 80 Niederlassungen weltweit unterstützt die Toshiba Tec Corporation Organisationen dabei, neue Wege bei der Erstellung, Aufzeichnung, Verteilung, Verwaltung und Verbreitung von Informationen zu gehen.

Für weitere Informationen wenden Sie sich gerne an uns:

## Feha Büro-Technik GmbH

[www.feha.de](http://www.feha.de)



### GÜNZBURG

☎ 08221 918-0  
✉ [info@fehade](mailto:info@fehade)

### BIBERACH

☎ 07351 1598-0  
✉ [biberach@fehade](mailto:biberach@fehade)

### DILLINGEN

☎ 09071 5898-0  
✉ [dillingen@fehade](mailto:dillingen@fehade)

### EISLEBEN

☎ 03475 6799-0  
✉ [eisleben@fehade](mailto:eisleben@fehade)

Together Information repräsentiert Toshibas Vision darüber, wie Menschen und Organisationen Ideen und Daten entwickeln, aufzeichnen, austauschen, verwalten und darstellen.

Sie beruht auf Toshibas Überzeugung, dass die erfolgreichsten Organisationen diejenigen sind, die Informationen auf effizienteste Weise übermitteln.

Toshiba ermöglicht dies mittels eines integrierten Portfolios von branchenspezifischen Lösungen, die alle das Engagement des Unternehmens für die Zukunft unseres Planeten widerspiegeln.